

ビーバーコミュニティ

E-mail bsc@beaver-swim.jp ホームページ で検索

スクールカレンダー

12月

2016年 1月

2月

日	月	火	水	木	金	土
		1	2	3	4	5
6	7	8	9	10	11	12
13	14	15	16	17	18	19
20	21	22	23	24	25	26
27	28	29	30	31		

進級
テスト

23日(水) 祝日ですがスクールあります
27日(日) 進級テスト
29日(火)～31日(木)スクールお休み

日	月	火	水	木	金	土
					1	2
3	4	5	6	7	8	9
10	11	12	13	14	15	16
17	18	19	20	21	22	23
24	25	26	27	28	29	30
31						

進級
テスト

1日(金)～9日(土) スクールお休み
11日(月) 祝日ですがスクールあります
31日(日) 進級テスト

日	月	火	水	木	金	土
	1	2	3	4	5	6
7	8	9	10	11	12	13
14	15	16	17	18	19	20
21	22	23	24	25	26	27
28	29					

進級
テスト

11日(木) 祝日ですがスクールあります
28日(日) 進級テスト

12月29日(火)～1月9日(土)までは年末年始休館の為、スクールはお休みとなります。
年始スクール開始日は1月11日(月)からです。

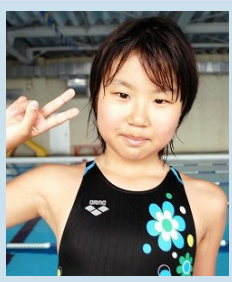


12月7日(月)～19日(土)の期間中、古くなったスクールバックと水泳帽をお持ちいただくと、新しい商品を40%OFFにてご購入いただけます。

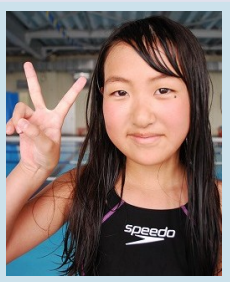
また、プロショップ商品及びカタログ注文の商品は20%OFFと大変お安く販売致します。この機会に、ぜひお求め下さい。一部、対象外の商品もございます。

有効期限が12月・1月・2月の方は更新月に年会費を合算して引落しさせていただきます。
会員証の更新も行いますので、新しい写真を1枚ご提出下さい。

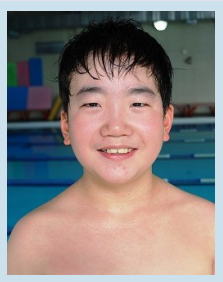
1級合格おめでとう



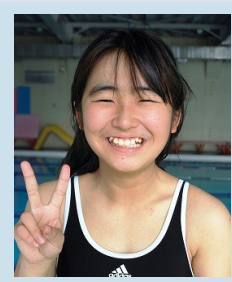
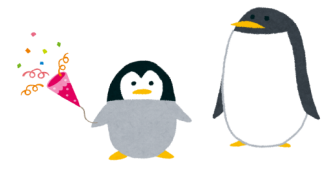
No.250
奥谷 風音さん 9歳
200m個人メドレータイム
3分33秒68
平成27年8月合格



No.251
吉田 侑空さん 10歳
200m個人メドレータイム
3分32秒63
平成27年8月合格



No.252
永瀬 新太さん 10歳
200m個人メドレータイム
3分27秒13
平成27年10月合格



No.253
石井 梓未さん 12歳
200m個人メドレータイム
3分27秒31
平成27年10月合格



No.254
古田 彩人さん 11歳
200m個人メドレータイム
3分25秒75
平成27年10月合格

1級目指して！冬休み短期スペシャル教室

冬休み中に毎日泳いで最終日に進級テストをします。たくさん練習して合格目指して頑張りましょう。合格者にはワッペンをプレゼント致します。

日時 1月6日（水）～1月9日（土）の4日間
9：45～10：45

対象 無級～2級

料金 4,200円（税別）
*スクールバス利用者は別途400円（税別）

12月19日（土）以降のキャンセルは料金の50%を申受けします。

ビーバーのウィンタースクール

スケート教室

日時 平成28年1月14日（木）～16日（土）
一次募集10：00～11：15 二次募集11：30～12：45
定員 各40名
場所 未定
対象 年長～小学3年生位まで初心者・初級
料金 会員 4,200円（税別）ビジター 5,200円（税別）
*送迎バス運行も致します。バス代700円（税別）

スキースクール

日程 平成28年1月4日、5日 2日間コース・合宿コース
平成28年1月23日、24日、30日、31日の
うちで2日間～4日間コース
場所 夕張Mt. レースイ
対象 年長～小学・中学生
料金 会員 *ビジターは2,000円（税別）増しです。
合宿18,700円（税別）2日間12,700円（税別）
3日間16,800円（税別）4日間20,900円（税別）
バッヂテスト4日間22,400円（税別）

各行事の詳細は別途専用の申込用紙にてご確認ください。定員になり次第締め切らせていただきます。



ビーバーフェイスブック始めました。ちらし・行事などの情報を掲載してます！

