

こどもの

ビーバーニュース



TEL 0123-24-1336

Eメール bsc@beaver-swim.jp

ホームページ・フェイスブック

ビーバースイミング

で検索

ジュニアスクールのお知らせ

休業期間中でした4月23日(木)～30日(木)の間でスクールに通われていた方は以下のように対応致します。

- ・お休みした回数分振替練習にて対応させていただきます。
- ・振替練習の期限は来年の3月末までと致します。
- ・この期間に退会された場合も3月までは振替が可能です。

※但し、退会後の振替練習時の送迎バスの利用は出来ませんのでご了承下さい。

来館者及び保護者の方へ

新型コロナウイルス感染・拡大防止にご協力下さい。

- ・来館時のマスク着用、来館時、退館時は玄関・受付でアルコール消毒をお願いします。
- ・3密(密閉空間・密集場所・密接場面)を避けるため当クラブの見学席での観覧は出来るだけ控えるようお願い致します。(車や自宅での待機をお願いします)
- ※小さなお子様で、お着替え・トイレ等での付添が必要な場合は除きます。
- また、見学席での観覧時は隣の人と間隔をあげ、大きな声での会話等は控えて下さい。
- ・バス乗車時は必ずマスクをして下さい。
- ・送迎バスのご利用者は乗車時大きな声を出したり、動き回ったりしないようにして下さい。
- ・更衣室で着替えたら速やかにプールサイドへ移動し、静かに待っていて下さい。
- ・スクール練習後は、更衣室の密閉、密集を避けるため各クラスごと時間差で着替えます。



スクールカレンダー

■はスクールお休み、○は進級テストです。

6月

日	月	火	水	木	金	土
	1	2	3	4	5	6
7	8	9	10	11	12	13
14	15	16	17	18	19	20
21	22	23	24	25	26	27
28	29	30				

28日 進級テストです

7月

日	月	火	水	木	金	土
			1	2	3	4
5	6	7	8	9	10	11
12	13	14	15	16	17	18
19	20	21	22	23	24	25
26	27	28	29	30	31	

23日・24日 祝日ですが
スクールあります

26日 進級テストです

30日・31日 スクールお休みです

8月

日	月	火	水	木	金	土
						1
2	3	4	5	6	7	8
9	10	11	12	13	14	15
16	17	18	19	20	21	22
23	24	25	26	27	28	29
30	31					

1日～6日 スクールお休みです
10日 祝日ですがスクールあります
14日・15日 スクールお休みです
30日 進級テストです

会員証更新のお知らせ

有効期限が7月・8月の方は更新月に年会費と月会費を合算して引き落としさせていただきます。
有効期限が6月の方は6月26日に年会費を引き落としさせていただきます。
また、会員証の更新も行いますので、新しい写真を1枚ご提出ください。

大人の

ビーバーニュース

TEL 0123-24-1336 Eメール bsc@beaver-swim.jp ホームページ・フェイスブック **ビーバースイミング** で検索

～ 来館者へのお願い ～

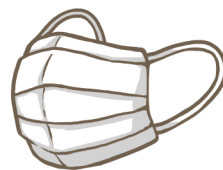
新型コロナウイルス感染・拡大防止にご協力下さい。

- ・来館時にはマスク着用をお願いします。
- ・来館時、退館時には玄関・受付にてアルコール消毒をお願いします。

また、

- ・密閉空間（換気の悪い密閉空間）・密集場所（多くの人々が密集している所）
- ・密接場面（互いに手を伸ばしたら届く距離での会話や発声が行われる場面）

更衣室がこの**3密**に当たります。

更衣室ではなるべく早く着替えて**3密**を作らないようにしましょう。《**3つの密**》が重ならないよう工夫しましょう。

サウナご利用の方へのお願い

3密（密室・密集・密接）が重なる場所になります。

入る時は、隣の人と間隔をあけてご利用下さい。また、大きな声での会話等は出来るだけ控えるようお願いします。

混雑時はサウナ利用を出来るだけ控えるようお願いします。

10分に1回はシャワーを浴び、10分以上の入室は避けて下さい。また、こまめな水分補給をしましょう。

ご協力をお願いします。

営業カレンダー

■は休館日です

6月

日	月	火	水	木	金	土
	1	2	3	4	5	6
7	8	9	10	11	12	13
14	15	16	17	18	19	20
21	22	23	24	25	26	27
28	29	30				

7月

日	月	火	水	木	金	土
			1	2	3	4
5	6	7	8	9	10	11
12	13	14	15	16	17	18
19	20	21	22	23	24	25
26	27	28	29	30	31	

23日・24日 祝日ですが
営業致します

8月

日	月	火	水	木	金	土
						1
2	3	4	5	6	7	8
9	10	11	12	13	14	15
16	17	18	19	20	21	22
23	24	25	26	27	28	29
30	31					

4日 レディース教室お休みです
10日 祝日ですが営業致します
14日・15日 休館日です

会員証更新のお知らせ

有効期限が7月・8月の方は更新月に年会費と月会費を合算して引き落としさせていただきます。
更新月が6月の方は6月26日に年会費を引き落としさせていただきます。
また、会員証の更新も行いますので、新しい写真を1枚ご提出ください。